

W stanie zagrożenia katastrofą klimatyczną coraz głośniejszym obowiązkem edukacji przyrodniczej i ekologicznej nie tylko wśród najmłodszych.

Tworzenie architektury promującej naturalne materiały i ekologiczne rozwiązania jest zdecydowanie jednym z ważniejszych elementów budowania świadomości proekologicznej w społeczeństwie. Celem projektu jest zatem nie tyle stworzenie przestrzeni wystawienniczej czy pomieszczeń do organizacji zajęć o tematyce przyrodniczej ale przede wszystkim stworzenie miejsca które jest odzwierciedleniem wartości które prezentuje.

Projektowane Europejskie Centrum Ochrony Klimatu i Mokradel które ma na celu ochronę unikalnej bioróżnorodności Biebrzańskiego Parku Narodowego oraz przeciwdziałanie zmianom klimatycznym na poziomie europejskim. Biebrzański Park Narodowy, położony na północnym wschodzie Polski, stanowi jeden z najcenniejszych i najbardziej wartościowych ekosystemów mokradel w Europie. To tu spotykają się różnorodne gatunki roślin i zwierząt, a także odbywa się niezwykle cenny proces tworzenia i regeneracji mokradel.

Budynek, zaprojektowany jako odpowiedź na coraz pilniejszą potrzebę ochrony środowiska naturalnego i walki ze zmianami klimatycznymi, stanowi kolejny krok ku powiększeniu świadomości ekologicznej i architektonicznej społeczeństwa.

Projektowane Europejskie Centrum Ochrony Klimatu i Mokradel łączy w sobie zamilowanie do tradycji, natury ale również opiera się na nowoczesnych technologiach, łącząc dwa sprzeczne środowiska.

Głównym założeniem projektowym jest stworzenie architektury lokalnej, która nawiązuje do tradycji i charakterystycznych cech regionu. Projektując budynek centrum, uwzględnia się zarówno gabaryt, jak i wykorzystanie lokalnych materiałów, aby harmonijnie wpasować się w otaczające środowisko.

Wydobywanie lokalnych cech architektonicznych ma na celu utrzymanie spójności z tradycją i kulturą tego regionu. Czerpiąc inspirację w historycznych budowlach, tradycyjnych technikach konstrukcyjnych oraz regionalnych materiałach budowlanych przekształcamy je na język nowoczesnej architektury.

Wieloma obszarami zielonymi w Europejskim Centrum Ochrony Klimatu i Mokradel dąży się do wprowadzenia odwiedzających w stan relaksu, jednocześnie pełniąc funkcje edukacyjne. W różnych strefach centrum będą dostępne ścieżki sensoryczne, a w szczególności na zachodnim obszarze znajdzie się polana edukacyjna, która zaprasza osoby w każdym wieku. Pomiędzy obszarami zieleni będą umieszczone tablice edukacyjne, uzupełnione o elementy małej architektury, takie jak zabawowe instalacje edukacyjne.

Naturalny materiał elewacji wchodzi w dialog z przyrodą a szlachetny proces starzenia drewna sprawi, że z każdym kolejnym rokiem budynek będzie coraz mocniej wtapiał się w otoczenie.

Takie podejście do projektowania architektury lokalnej pozwala na tworzenie harmonijnych połączeń między budynkami a naturalnym otoczeniem Biebrzańskiego Parku Narodowego. Budynki wtapiają się w krajobraz, a ich kształt, proporcje i wykończenia są dostosowane do lokalnej architektury, co tworzy przyjazną dla oka i spójną kompozycję.

polana edukacyjna

Polana edukacyjna, zlokalizowana w zachodniej części, zapewni edukacyjne doświadczenia dla osób w każdym wieku. Będzie to interaktywne miejsce, w którym tablice edukacyjne z informacjami na temat bioróżnorodności, ekosystemów mokradel i zmian klimatycznych zostaną połączone z zabawowymi instalacjami edukacyjnymi. Takie podejście pozwoli na przekazanie wiedzy w sposób przystępny i angażujący, jednocześnie zachęcając odwiedzających do aktywnego udziału w procesie nauki. Tablice edukacyjne będą zawierać grafiki, ilustracje i klarowne informacje, aby dostarczyć ciekawych faktów na temat unikalnej przyrody Biebrzańskiego Parku Narodowego. Elementy małej architektury, takie jak interaktywne instalacje edukacyjne, będą dodatkowo zachęcać do eksploracji i aktywnego uczenia się.

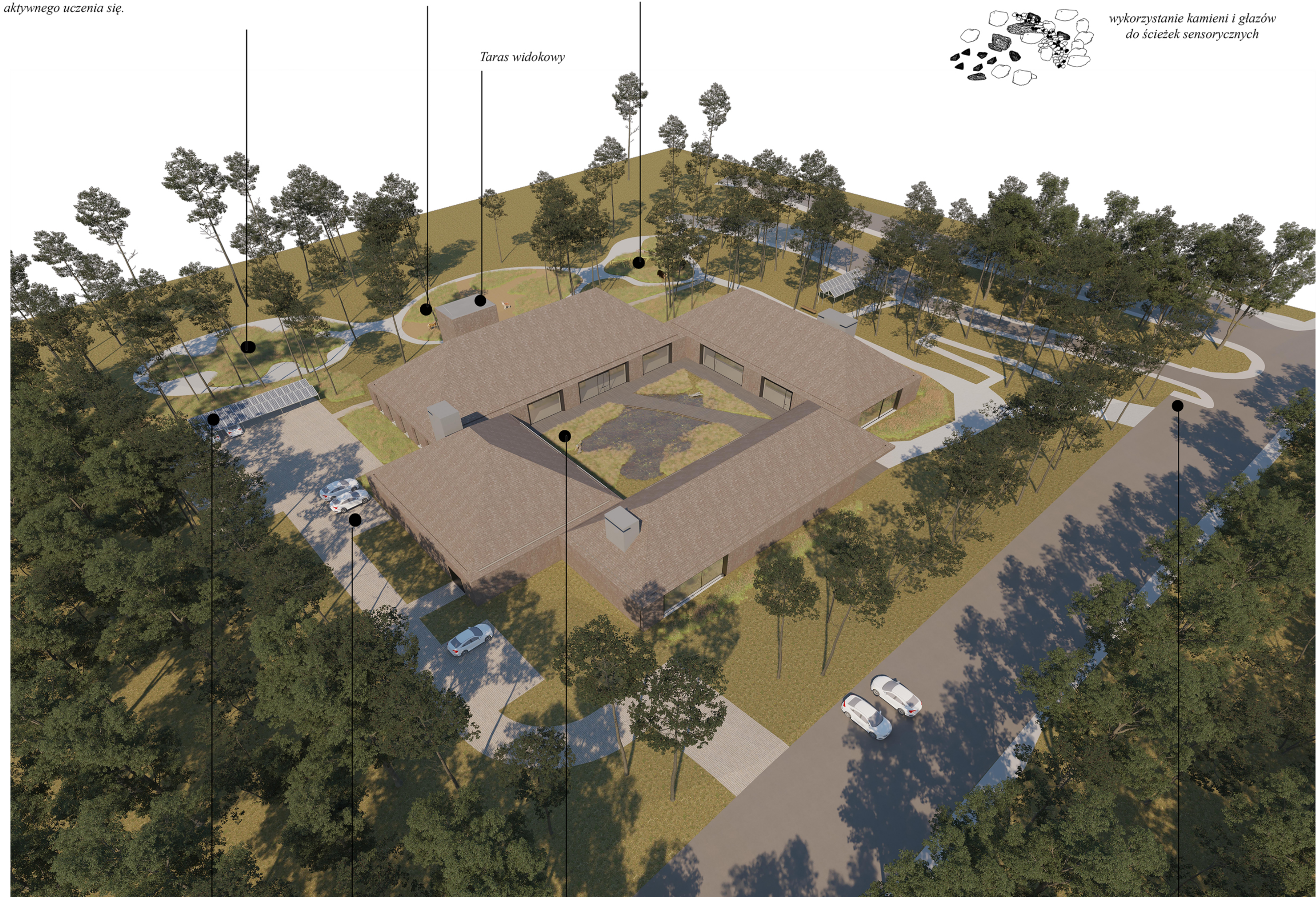
polana rzeźb zwierząt

Polana z wysokimi trawami ukrywa w sobie wyjątkowe pełno gabarytowe rzeźby zwierząt z Biebrzańskiego Parku Narodowego. Wysokie trawy tworzą delikatny krajobraz, który zapewnia prywatność i ukrycie dla rzeźb. Dzięki temu odwiedzający mogą cieszyć się uczuciem intymności i tajemniczości podczas odkrywania każdej rzeźby.

ścieżki sensoryczne

Wykorzystanie naturalnych materiałów, takich jak pnie położone na sobie celem wspinania, gładkie głazy na ścieżce czy tunele wiklinowe, tworzy interaktywne i angażujące miejsce dla osób w każdym wieku. Elementy zabawowe wykonane z naturalnych materiałów, takie jak pnie położone na sobie, zapewniają możliwość wspinaczki i aktywności fizycznej. Ta interakcja z naturalnymi materiałami umożliwia bliski kontakt z otoczeniem i pobudza zainteresowanie przyrodą.

Grafiki- projektowane elementy małej architektury



miejsca postojowe dla pracowników

wewnętrzny dziedziniec

miejsca postojowe dla odwiedzających

Panele fotowoltaiczne na konstrukcji w formie zacienienia miejsc postojowych

Miejsce to przenosi odwiedzających w magiczny świat mokradel i pozwala im poczuć się blisko przyrody. Nieka retencyjna odzwierciedla naturalne procesy ekologiczne, które odgrywają kluczową rolę w utrzymaniu równowagi w ekosystemie. To również przestrzeń, która może pełnić funkcję edukacyjną, przekazując wiedzę na temat ochrony przyrody i znaczenia mokradel. Dodatkowo stworzono miejsce które zaprasza do relaksu, kontemplacji i zanurzenia się w pięknie natury. Jest to oaza spokoju, w której odwiedzający mogą cieszyć się pięknem przyrody, nawet w środku miasta.